

# SÄKERHETSTIPS FÖR LASTBILSFÖRARE

## ÅTGÄRDER VID NÖDSITUATION



*Om ljud-och ljussignaler  
startar medan du passerar  
plankorsningen - fortsätt  
köra*



*Om ditt fordon fastnar  
mellan bommarna -  
kör genom bommen*



*Lämna ditt fordon  
skyndsamt om det har  
havererat i plankorsningen*



*Ring 112*



INTERNATIONAL UNION  
OF RAILWAYS



[www.iru.org](http://www.iru.org)  
[www.uic.org](http://www.uic.org)  
[www.ole.ee/en](http://www.ole.ee/en)

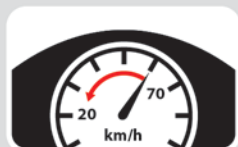
VID PLANKORSNINGARB



## SÄKERHET I PLANKORSNING: ALLMÄNT



Var förberedd på att tåg kan passera när du närmar dig en plankorsning



Sänk hastigheten



Respektera alltid vägmärken och signaler



Respektera stopplikten. Stanna innan korsningen, titta åt båda håll, lyssna och stå still om tåg närmar sig



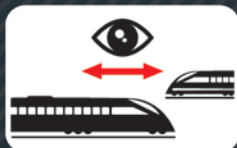
Stanna i god tid så att du ser kryssmärken och signaler



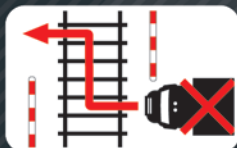
Var uppmärksam på köbildning



Stanna aldrig på spåret



Var förberedd på att tåg kan komma från båda håll



Kör aldrig förbi fällda bommar



Vänta tills ljud-och ljussignaler slutat varna och bommarna är helt uppfällda

## SÄKERHET I PLANKORSNING: ÖVRIGT



Anpassa ditt körsätt till rådande väderlek



Var uppmärksam på ditt fordonets längd



Var uppmärksam på ditt fordonets höjd



Var uppmärksam på ditt fordonets bredd

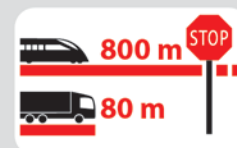


Var uppmärksam på höjdskillnader vid plankorsningen

## SÄRSKILDA TIPS FÖR YRKESTRAFIK



Stäng av ljud från media och tala inte i telefonen



Tänk på att tåg inte kan stanna omedelbart



Tänk på att ett tåg väger mycket mer än en lastbil



Tänk på att tåg är bredare än rälsen