

# バスと貨物自動車の 運転手のための 安全情報

## 非常時に取りべき行動



踏切横断中に警報が開始したら、そのまま通過してください



万一、遮断棒が閉じて踏切内に閉じ込められたら、遮断棒を押して踏切から脱出してください



踏切内で故障したら、速やかに乗客を降ろし、彼らを踏切の外に逃がしてください



緊急事態が発生したことを電話または非常ボタンを押して知らせてください



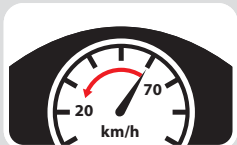
[www.iru.org](http://www.iru.org)  
[www.uic.org](http://www.uic.org)  
[www.ole.ee/en](http://www.ole.ee/en)

踏切で

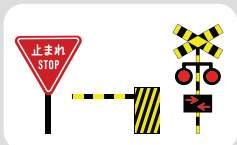
## 踏切での安全に必要な条件



踏切に接近する際の  
備え



速度を落とす。踏切の手前  
で一旦停止してください



交通標識や信号に従って  
ください



停止線で停まって、左右を  
確認し、警報機が鳴動して  
いないかを聴いてください



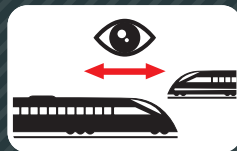
停止線の手前にきちんと  
停まってください



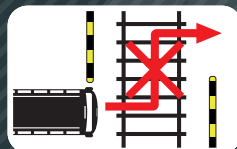
踏切の向こう側の交通渋  
滞に注意してください



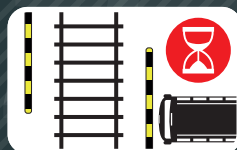
線路上では停まらない  
でください



列車は、左右のどちらか  
らも来る可能性があります



踏切内をジグザク走行し  
ないでください



全ての警報が停止し、遮断  
棒が完全に上がってから  
発進してください

## 他に注意すべき踏切安全のための条件



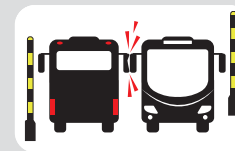
天候に合わせた運転をし  
てください



車両長に注意してください



車高に注意してください



自動車同士が接触  
しないよう、車幅に  
注意してください

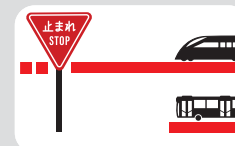


踏切の地形(凸凹、斜  
め交差、高さ制限など)  
に注意してください

## 商用車のための特別なヒント



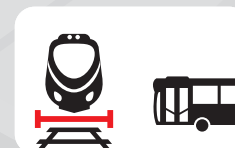
ラジオなどの音を消し  
てください



列車は、急に停まれない  
ことに注意してください



列車は、バスや貨物自動  
車よりもはるかに重いこ  
とに注意してください



列車は、線路の幅よりも  
広くはみ出していること  
に注意してください